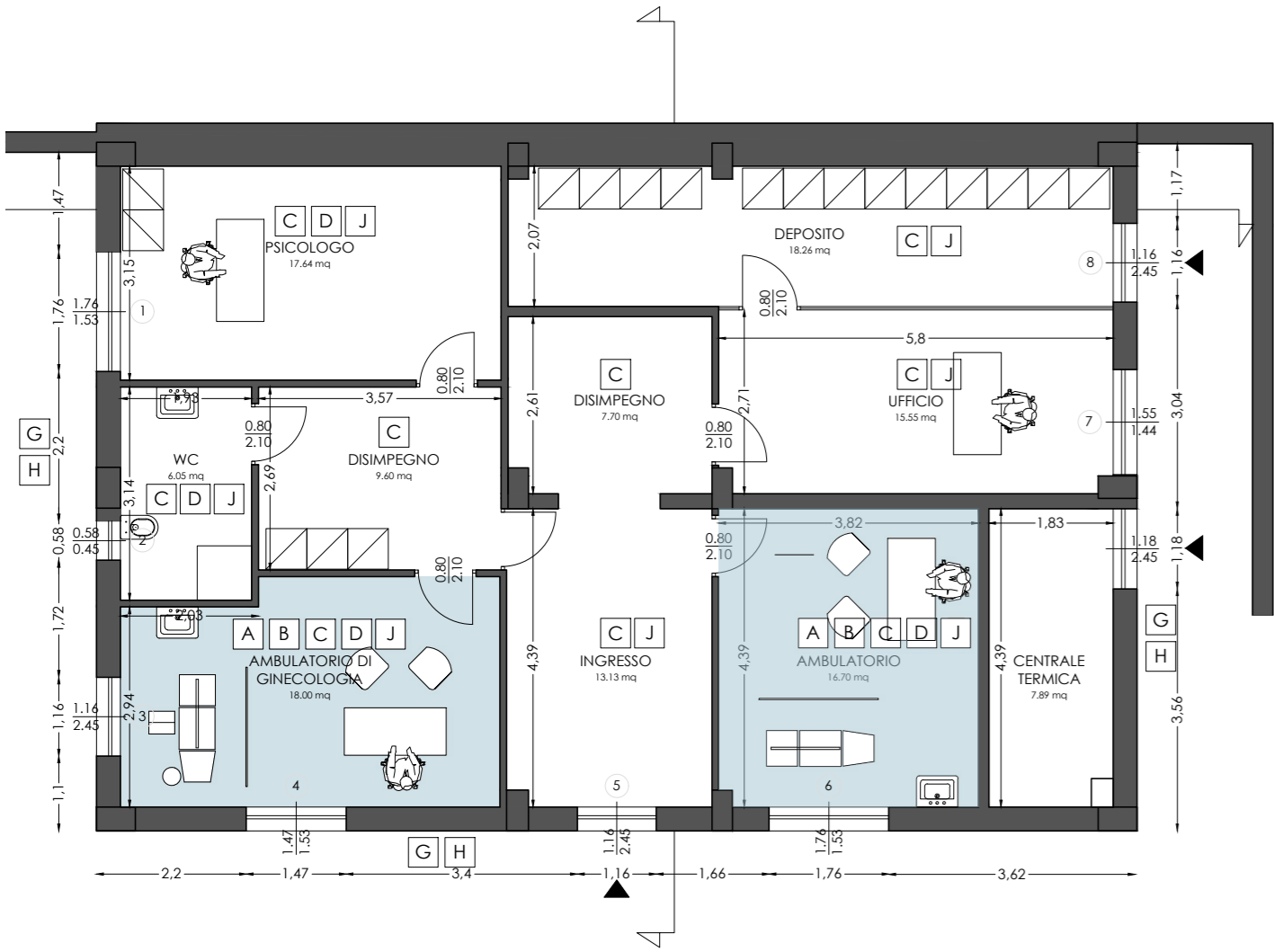
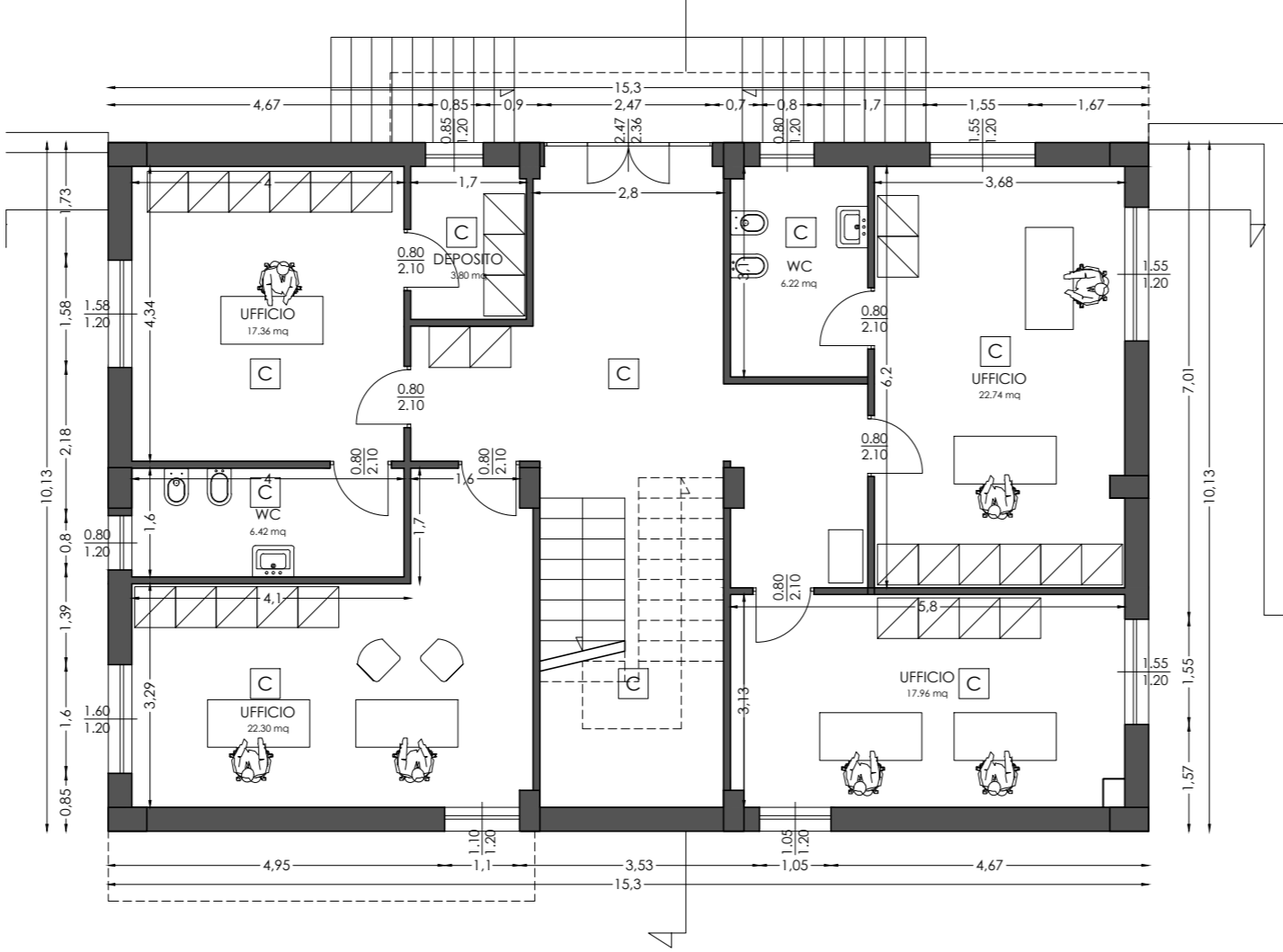


PIANTA PIANO SEMINTERRATO



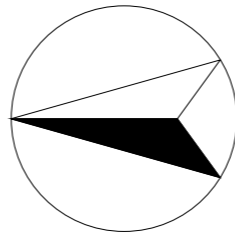
PIANTA PIANO TERRA



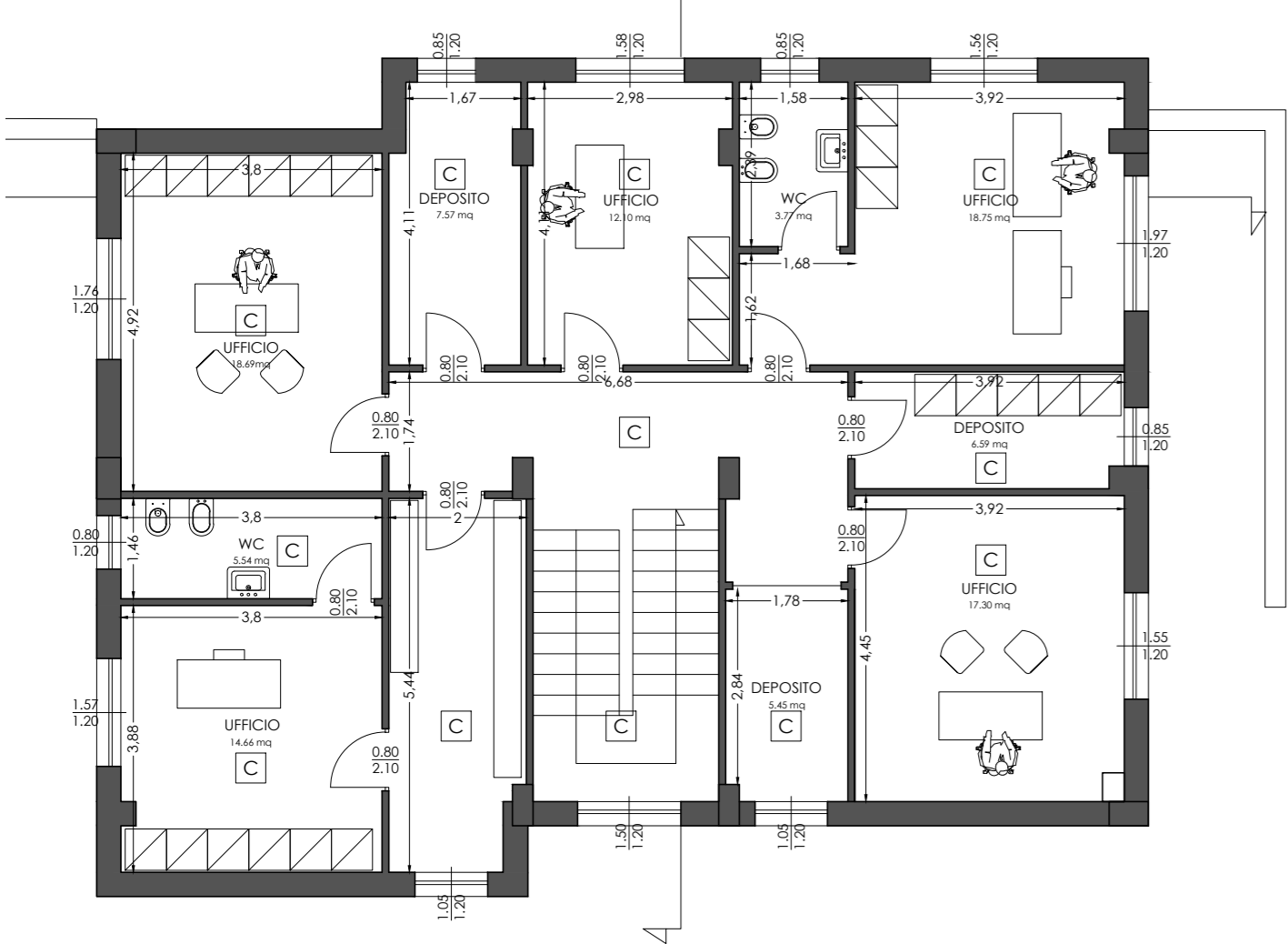
ABACO DEGLI ELEMENTI

Pianta piano seminterrato

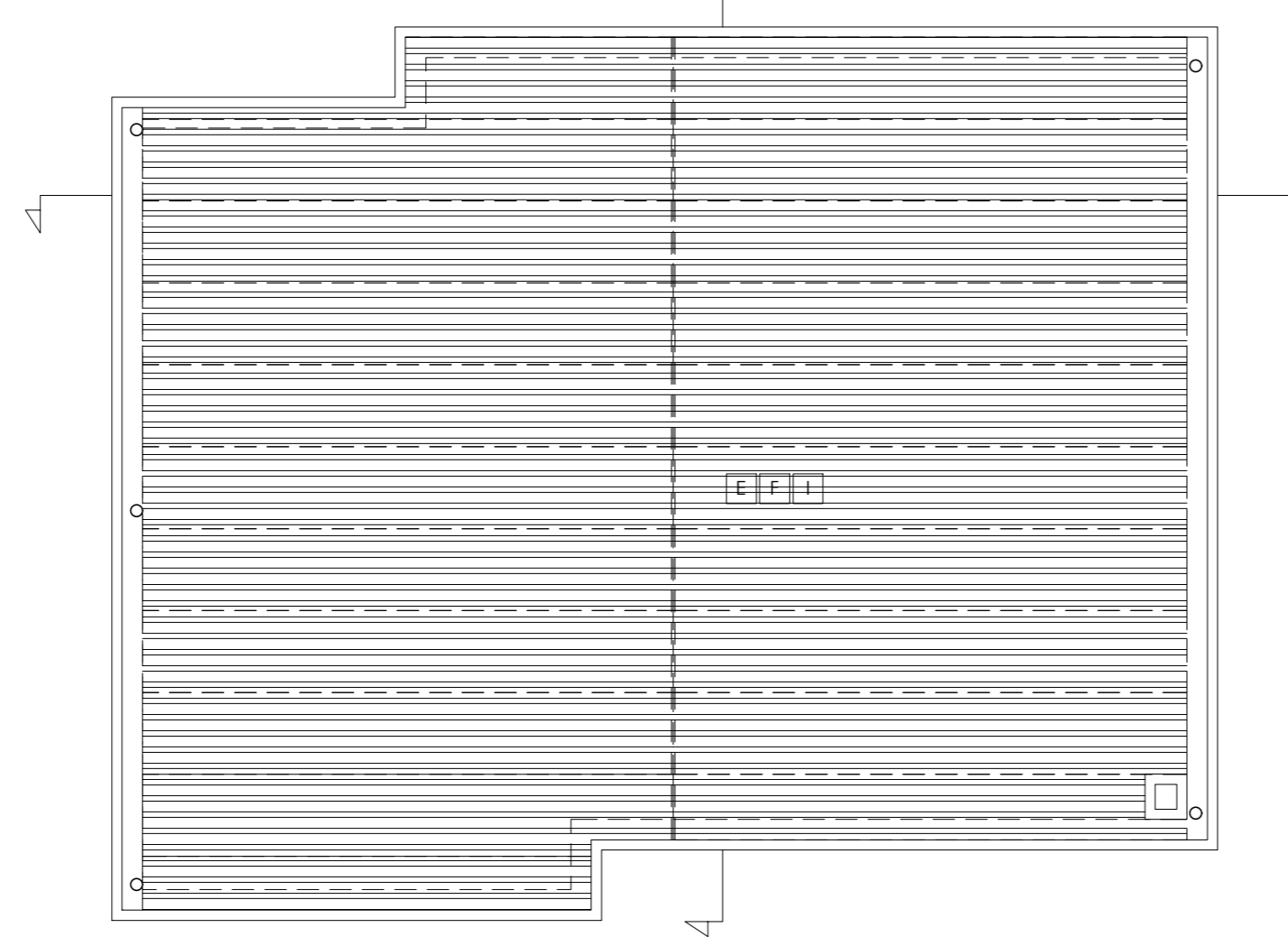
TIPOLOGIA	DESCRIZIONE
	1 Infisso in alluminio a tre battenti vetro termoisolante Ug:1.3 W/m2K 1.56x1.73 m
	2 Infisso in alluminio ad unica anta vetro termoisolante Ug:1.3 W/m2K 0.58x0.43 m
	3,5,8 Portafinestra in alluminio doppio battente vetro termoisolante Ug:1.3 W/m2K 1.16x2.45 m
	4 Infisso in alluminio a tre battenti vetro termoisolante Ug:1.3 W/m2K 1.47x1.53 m
	6 Infisso in alluminio a tre battenti vetro termoisolante Ug:1.3 W/m2K 1.76x1.53 m



PIANTA PIANO PRIMO



PIANTA PIANO COPERTURA



LEGENDA INTERVENTI DI PROGETTO

- A** Posa in opera di pavimento in PVC, sguscio e risolto a parete (H 20cm)
- B** Tinteggiatura per H: 180cm con vernice a smalto lucido
- C** Tinteggiatura con pittura lavabile a base di resine acriliche previa raschiatura di vecchie tinteggiature, stuccatura.
- D** Risanamento di paramenti murari con problemi di umidità con l'uso di malta speciale antisale e a base di calce idraulica, silice e additivi ricchi di solfati.
- E** Posa in opera di canali di gronda fossati, scossaline, converse e pluviali.
- F** Ripristino cornicioni mediante demolizione delle parti friabili, spazzolatura delle armature ossidate, pulizia del sottofondo e ripristino della zona di intervento.
- G** Spicconatura di intonaco ammalorato, raschiatura di vecchie tinteggiature, integrazione nuovo intonaco, rasatura armata con rete in materiale sintetico e intonaco a basso spessore, tinteggiatura.
- H** Rimozione di rivestimento basamentale in marmo, impermeabilizzazione delle murature con malta bicomponente e rimontaggio del rivestimento precedentemente rimosso.
- I** Posa in opera di copertura leggera composta da sottostruttura metallica a doppia orditura e rivestimento in lamiera grecata con isolamento in schiuma poliuretanica.
- J** Sostituzione infissi esterni
- K** Posa in opera di controsoffittatura in pannelli di fibre minerali con struttura metallica seminascosta di dimensioni 60x60cm.

**LAVORI DI RISTRUTTURAZIONE E DI ADEGUAMENTO FUNZIONALE /IMPIANTISTICO
C/O IL D.S. E CONSULTORIO DI S. ANGELO DEI LOMBARDI (AV)**
CUP: H26G19000160005 - CIG: ZB132C4857
PROGETTAZIONE DEFINITIVA/ESECUTIVA, COORDINAMENTO SICUREZZA IN FASE DI PROGETTAZIONE E DI ESECUZIONE
DCA 100/2018 - Scheda intervento n. 17 - Lotto 2 (Art. 20 L67/88 - II° stralcio)

COMMITTENTE:
Azienda Sanitaria Locale Avellino

■ PROGETTO DEFINITIVO ESECUTIVO	
PROGETTISTI:	DIRETTORE GENERALE:
arch. Alessandro Bellarosa	D.ssa Maria Morgante
C.S.I Srl - Società di Ingegneria	
	RUP:
arch. Antonella Guerriero	ing. Antonio Caggiano

PROGETTO: PIANTE | Consultorio

EG.15

Tit. Elaborato		cod. Elaborato		
rev.	descrizione	scala	data	formato
00	prima emissione	1:100	Nov. 2021	A2 +